



霍尼韦尔减压阀

D06F 支管减压阀

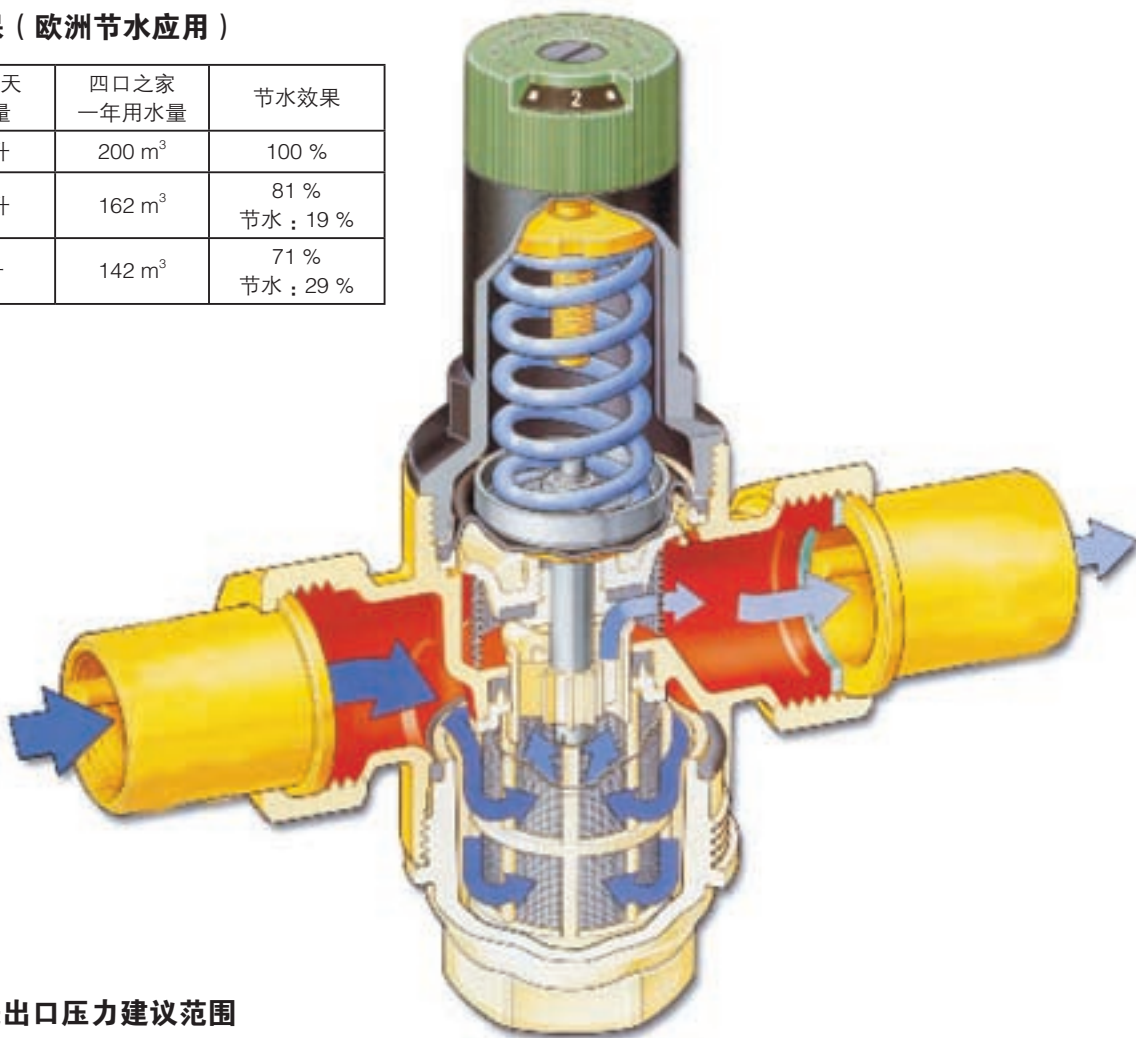
工作原理

减压阀的工作原理建立在两个对应的作用力相互平衡的基础上——弹簧向下的作用力和隔膜向上的作用力。当打开龙头用水时，出口压力也即是隔膜压力降低，弹簧的作用力大于作用在隔膜上的水的压力，阀门打开。出口压力下降直至隔膜和弹簧上的作用力再次平衡为止。

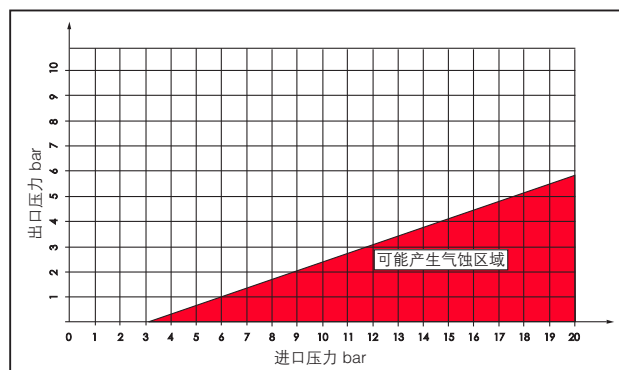
由于平衡式阀芯设计，无论阀门开启或者关闭，入口压力都不会影响出口压力。因此，入口压力波动不会造成出口压力的波动，出口压力维持在一定范围内。

显著节水更加环保（欧洲节水应用）

供水水压	每人每天用水量	四口之家一年用水量	节水效果
6.0 bar	140 升	200 m ³	100 %
4.0 bar	113 升	162 m ³	81 % 节水：19 %
3.0 bar	99 升	142 m ³	71 % 节水：29 %



霍尼韦尔减压阀进出口压力建议范围



典型应用

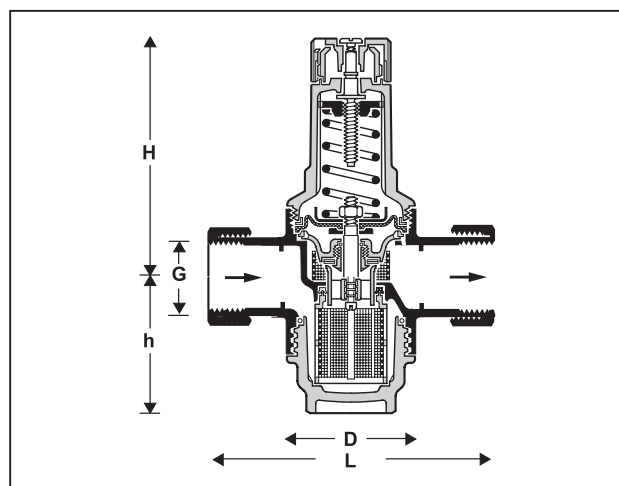
Honeywell 减压阀可设定和稳定入户水压，节约用水量、保护用水设备免受水锤的影响。在它的特性范围内，也可应用于工业或商业领域。安装了减压阀后，不仅可以舒适安全用水，避免超压带来的损害，也可节约用水量，减少资源浪费。

- 民用住宅
- 公共建筑，酒店、医院、商业区、学校、运动场馆、图书馆 ...
- 生活热水系统
- 预防超压现象发生的水系统，
- OEM 设备（洗碗机、净水器、喷水机、洗车设备 ..）
- 工业应用如：水，压缩空气、氮气

D06F- 减压阀中的典范

Honeywell D06F 型减压阀已经为全球 1000 多万用户提供安全、耐用、节水、品质卓越的减压系统，成为市场的典范。

- 通过德国权威 DVGW 认证
- 通过欧洲 P-IX 1582/I (一级) 低噪音认证
- 出口压力通过旋转调节旋钮来设置
- 设置压力值直接显示在刻度上
- 采用防脱锌黄铜阀体，满足饮用水要求
- 调节弹簧不与饮用水接触
- 一体式透明过滤器，便于监测
- 简单改造后，可转换成反冲洗组合过滤器
- 平衡式阀芯 — 出口压力不受进口压力波动干扰



材质

- 防脱锌黄铜外壳
- 防脱锌黄铜螺纹连接
- 高质量合成材料阀芯
- 不锈钢过滤网孔
- 高合成材料的弹簧阀帽
- 合成透明材质或防脱锌黄铜滤碗
- 钢制调整弹簧
- 纤维增强 NBR 隔膜
- NBR 密封

应用范围

介质	水，压缩空气、氮气 (DIN EN 12502 标准范围内)		
入口压力	透明滤碗	16bar	
	黄铜碗	25bar	
出口压力	1.5 ~ 6.0bar		

型号选择

D06F-...A= 内螺纹连接，透明滤碗，最高 40℃
D06F-...B= 内螺纹连接，黄铜碗，最高 70℃
可按要求定制

口径及尺寸

连接尺寸	1/2"	3/4"	1"
口径	15	20	25
重量	0.8	0.9	1.3
尺寸	mm		
L	90	100	110
H	89	89	111
h	58	58	64
D	54	54	61
KV 值	m³/h		
	2.4	3.1	5.8
DVGW- 注册号码	DW-6330AT2314		

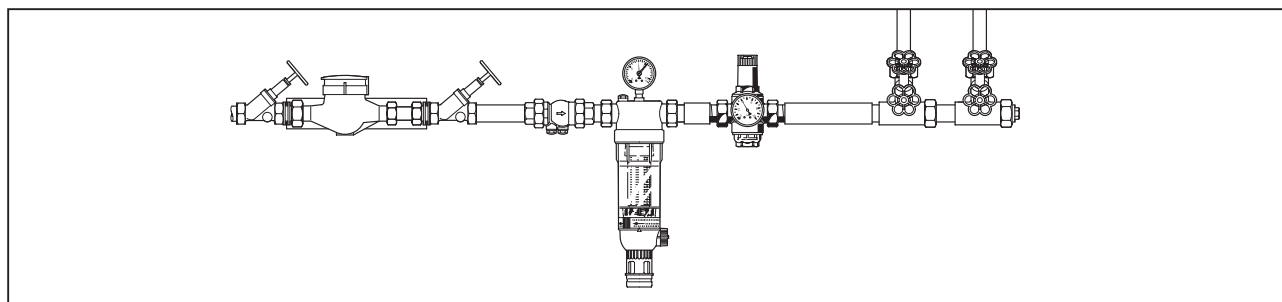
安装指导

- 水平安装，滤碗向下
- 安装关断阀
- 下游设备可安装安全阀（安装在减压阀下游）
- 安装地点应防止沙尘，且易于接近压力表读数方便
透明滤碗，污染程度可方便地观察到维护，清洗方便
- 家庭应用如水质较差需在减压阀上游安装过滤器
- 减压阀后的直管长度至少是 5 倍的阀门口径（根据 DIN 1988, 第五部分）

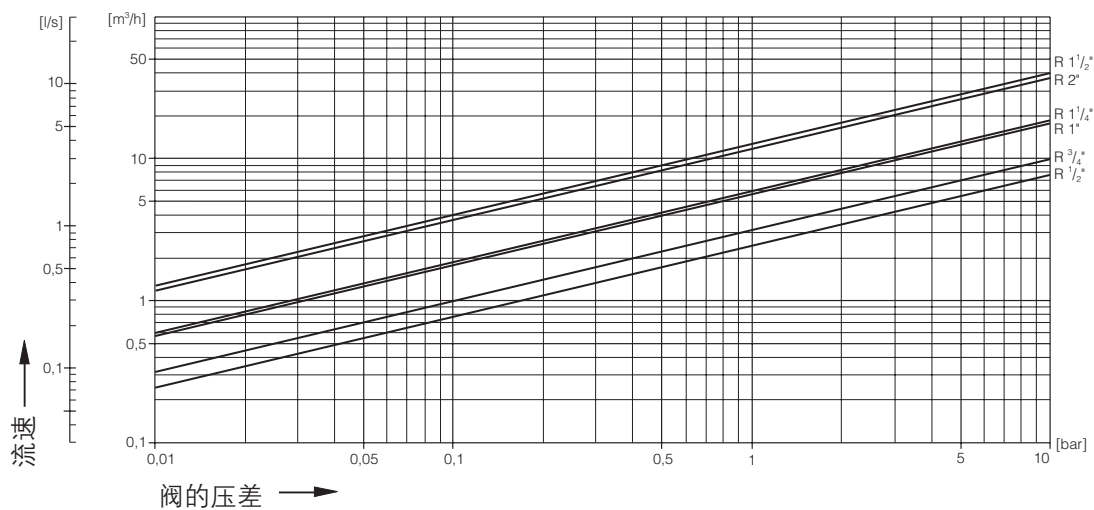


FN09S	HABEDO® 反冲洗过滤器
M07M	压力表
	外壳直径 63mm, 盘后螺纹连接 G ¹ / ₄ ". 范围 : 0-4, 0-10, 0-16 or 0-25 bar, 订货时请标注压力上限
ZR06K	板钳 旋启弹簧阀帽和滤碗
RV277	止回阀 可提供 R ¹ / ₂ "-2"
VST06-A	连接阀 螺纹连接
VST06-B	连接阀 焊接

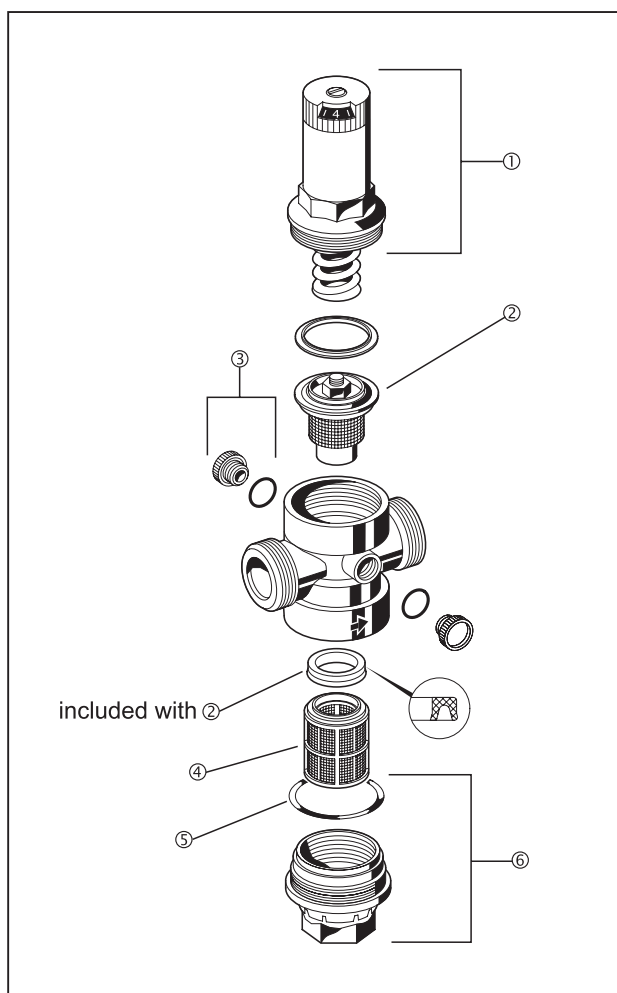
安装范例



流量图



平衡式结构 DO6F 减压阀



配件

编号	口径	零件编号
(1) 弹簧阀帽	1/2" + 3/4"	50029532-001
	1"	50029532-002
(2) 一体式阀芯	1/2" + 3/4"	50029529-001
	1"	50029529-002
(3) 带O型圈R ¹ / ₄ 平衡插件(5) all		50029642-001 (PLUG) 50029625-007 (O-RING)
(4) DO6F内部过滤器替换件	1/2" + 3/4"	50029616-001
	1"	50029617-001
(5) O型圈 (10个)	1/2" + 3/4"	50029625-002
	1"	50029625-003
(6) 带O型圈透明过滤碗	1/2" + 3/4"	50029614-001
	1"	50029615-001
(7) 带O型圈黄铜过滤碗	1/2" + 3/4"	50030441-001
	1"	50030442-001

D15P 减压阀



技术参数

工作温度	最高 70°C
工作压力	PN16
最小压降	1.0bar
隔膜压力负载	最高 9.0bar
口径	DN50 – DN200

D15P 干管减压阀

除了保证每个用水单元的压力稳定并可设定外，对大管道减压系统，D15P 为您提供了完美解决方案，内部的精密设计，特制灵活的横隔膜、防老化密封、防锈部件，使得部件更少、寿命更长、不用拆去阀门即可维护检修。

材质

- 铸铁外壳
- 铸铁弹簧阀帽
- 青铜阀座
- 青铜活塞导杆
- 阀锥 DN150 及以下：黄铜，DN200：不锈钢
- EPDM 隔膜
- NBR 密封圈
- 不锈钢螺钉和螺母

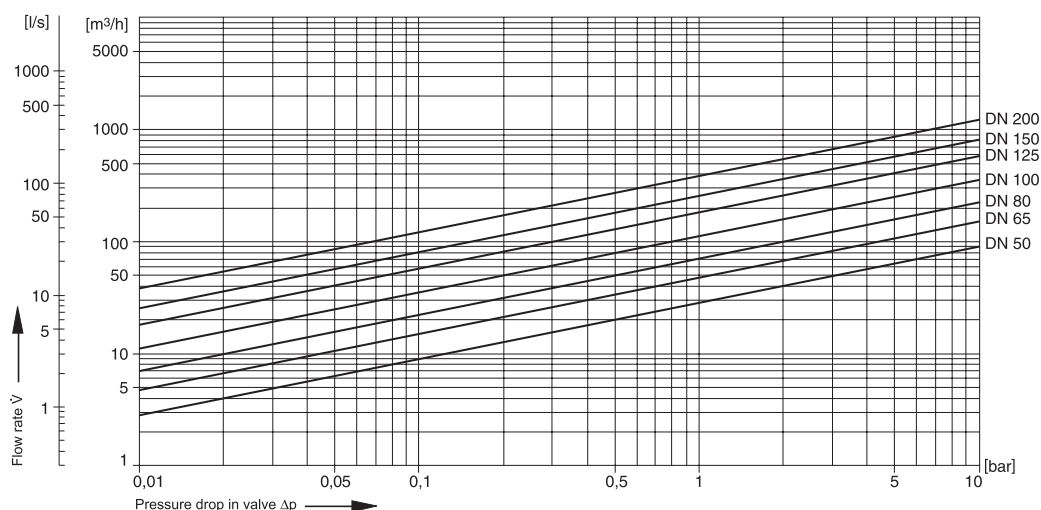
尺寸

连接尺寸	DN	50	65	80	100	125	150	200
W*	mm	100	120	130	145	165	180	220

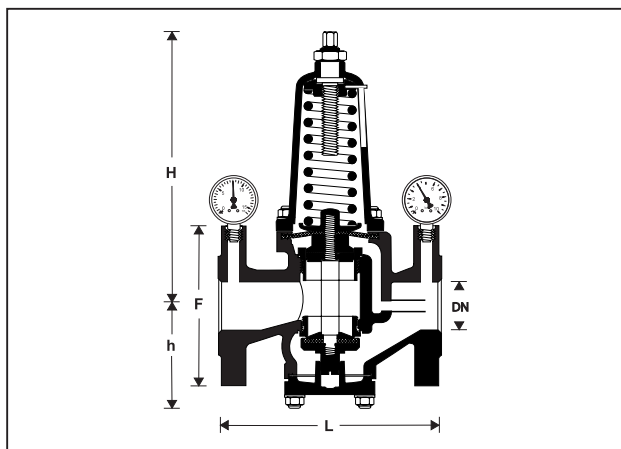
* 管道中心线与墙壁的最小距离

介质	水，压缩空气*和氮*
	(e.g.DIN EN 12502)
入口压力	最高 16 bar
出口压力	1.5–8 bar (DN50–150)
	1.5–6 bar (DN200)

流量图



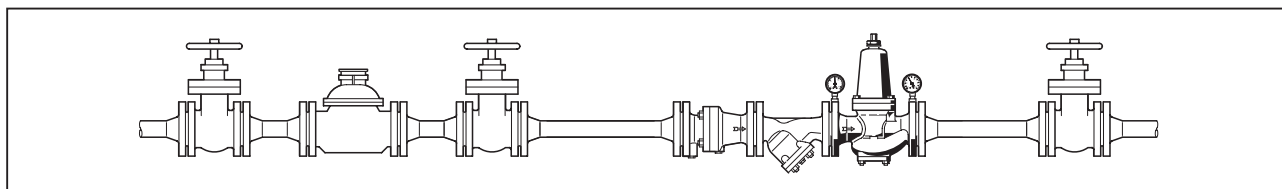
剖面图



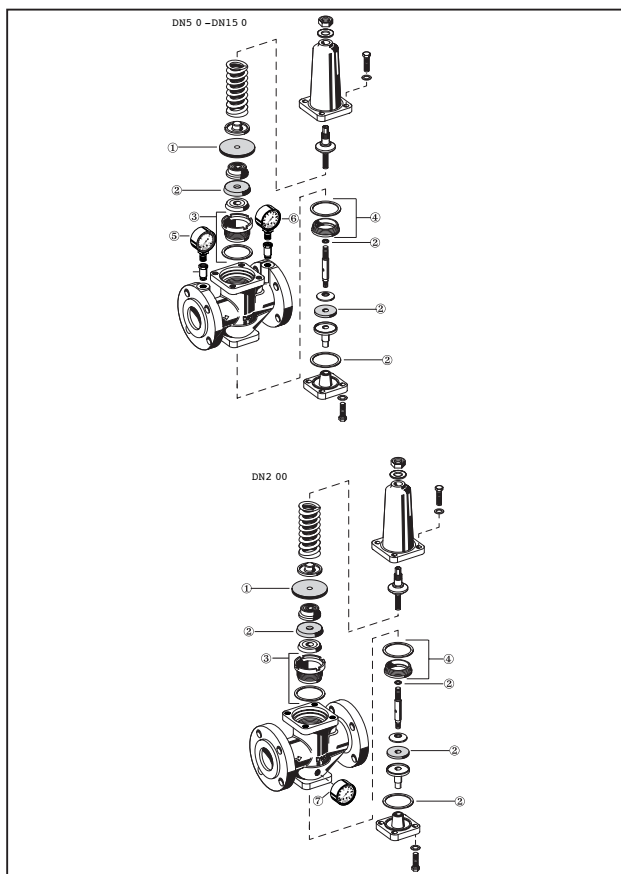
安装指导

- 水平安装，弹簧阀帽垂直向上
- 安装关断阀
- 安装位置须防止污物的进入并且易于接近
压力表可以读取方便
更有利于维修和清洁
- 上游安装过滤器保证减压阀不受污垢影响
减压阀后至少保留五倍阀体长度的直管道
(根据 DIN 1988, 第五部分)

安装范例



配件表



零件

减压阀 D15P

No	描述	口径	配件型号
1	D15P 和 D17P 隔膜	DN 50	5707300
		DN 65	5707400
		DN 80	5707500
		DN 100	5707600
		DN 125	5707700
		DN 150	5707800
		DN 200	5707900
2	密封	DN 50	0901353
		DN 65	0901354
		DN 80	0901355
		DN 100	0901356
		DN 125	0901357
		DN 150	0901358
		DN 200	0901359
3	密封导套	DN 50	0900255
		DN 65	0900256
		DN 80	0900257
		DN 100	0900258
		DN 125	0900259
		DN 150	0900260
		DN 200	0900261
4	密封阀座套	DN 50	0900247
		DN 65	0900248
		DN 80	0900249
		DN 100	0900250
		DN 125	0900251
		DN 150	0900252
		DN 200	0900253
5	压力表 范围 0 – 16 bar		M39M-A16
6	压力表 范围 0 – 10 bar		M39M-A10
	压力表 范围 0 – 10 bar (仅 DN200)		M07M-A10

中国办事处

北京

北京市朝阳区霄云路26号
鹏润大厦17层B区
邮编：100016
电话：(+86) 010-84583280-323
传真：(+86) 010-84583103

天津

天津市河西区解放路256号
泰达大厦22层
邮编：300042
电话：(+86) 022-23308796
传真：(+86) 022-23201860

上海

上海市长宁区遵义路100号
虹桥上海城A座36层
邮编：200051
电话：(+86) 021-22196888
传真：(+86) 021-62370753

香港

香港北角英皇道255号
国都广场霍尼韦尔大厦25层
电话：(+852) 23319133-651
传真：(+852) 29536767

深圳

深圳市福田区深南大道6008号
特区报业大厦11楼西区1102-04单元
邮编：518034
电话：(+86) 0755-25181226-155
传真：(+86) 0755-25181221

广州

广州市海珠区滨江中路308号海运
大厦15A
邮编：510220
电话：(+86) 020-84101800-302
传真：(+86) 020-84101810

成都

成都市总府路35号总府大厦2301
邮编：610016
电话：(+86) 028-86786348
传真：(+86) 028-86787061



经销商联系方式

重庆

重庆市北部新区高新园黄山大道中段5
号水星科技大厦4层
邮编：401121
电话：(+86) 023-67882185
传真：(+86) 023-67882185

西安

西安市高新区科技路33号高新国际商务
中心00605A
邮编：710075
电话：(+86) 029-88337490
传真：(+86) 029-88337489

霍尼韦尔（中国）有限公司
customer.honeywell.cn
点击“霍尼韦尔健康家居产品部”

AP-Water-070008

